



## Richesses du massif forestier des monts Stoke

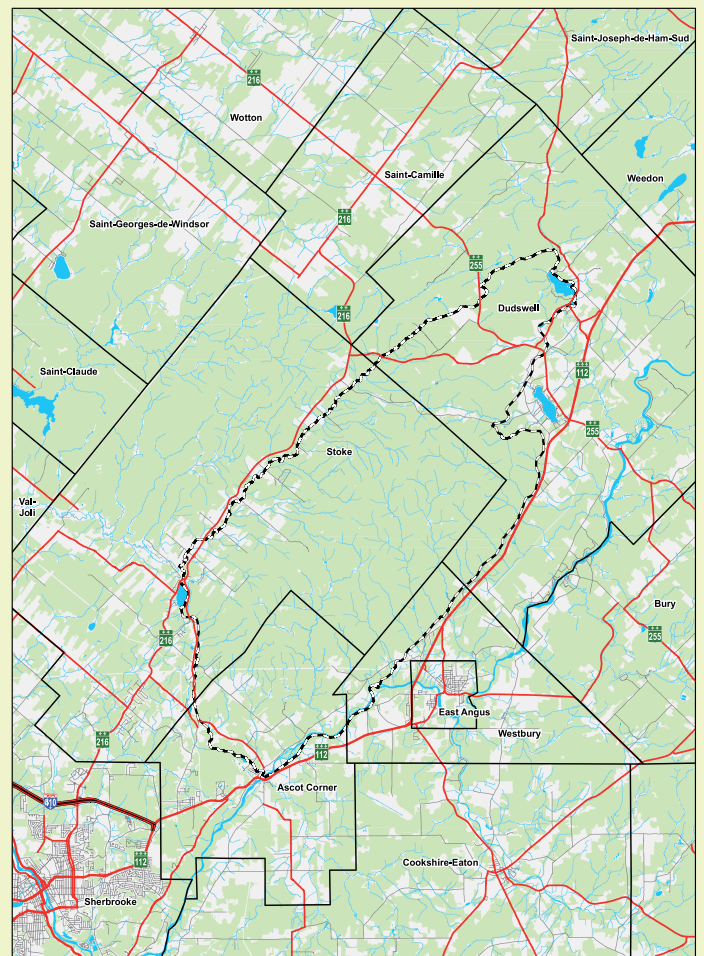
### Au cœur des Appalaches

Le massif forestier des monts Stoke, localisé à environ 5 km de Sherbrooke, couvre une superficie de 194 km<sup>2</sup> et recoupe quatre municipalités : Stoke, Ascot Corner, Dudswell et Westbury. Ce massif forestier d'importance fait partie de la chaîne des Appalaches qui s'étend, au Québec, de la frontière américaine du Vermont jusqu'à la Gaspésie. Il constitue un fragment forestier de très grande superficie, peu transformé par les activités humaines et qui, dans le sud du Québec, est tout aussi important que les massifs des monts Sutton, Orford et Mégantic.

### Une forêt peu fragmentée

Les massifs forestiers de grande taille sont très rares dans les régions habitées comme le sud du Québec. En effet, un grand nombre d'activités humaines ont modifié le territoire depuis sa colonisation, comme le défrichage, l'urbanisation et la construction de routes, et le transforment encore aujourd'hui avec le développement résidentiel, commercial, routier, hydroélectrique et la villégiature. Toutes ces activités causent ce que l'on appelle la « fragmentation » des milieux naturels. Celle-ci survient lorsque de grandes superficies forestières sont divisées en forêts de plus petite superficie.

C'est d'ailleurs l'une des plus grandes menaces pour la faune et la flore, car elle crée inévitablement une perte et une dégradation des habitats, et parce qu'elle diminue la connectivité entre ces habitats. Or, dans un contexte de changements climatiques, la connectivité devient un élément clé dans la protection de la biodiversité, en permettant la migration des espèces en réponse aux changements de leur environnement.



La fragmentation de la forêt a davantage de conséquences sur certaines espèces spécialistes et moins tolérantes aux modifications de leur habitat, qui requièrent des caractéristiques bien spécifiques de la forêt. Par exemple, certaines espèces d'oiseaux forestiers sont très sensibles aux changements de structure ou de luminosité qui se produisent dans les lisières : près des routes, des champs ou d'autres milieux ouverts. Elles préfèrent plutôt la forêt « profonde ». D'autres ne pourront tolérer l'augmentation de la prédation et du parasitisme des nids, plus fréquents dans les fragments de petite superficie.

## Un milieu qui recèle des richesses insoupçonnées

Le massif des monts Stoke est largement dominé par les forêts de feuillus, des écosystèmes forestiers qui sont parmi les plus riches en espèces au Québec. De très nombreux ruisseaux, dont certains de fort débit, comme les ruisseaux Ryther, Big Hollow, Willard, Bouchard, Rowe et Thibodeau, parcourent ce territoire. On y trouve aussi plusieurs milieux humides, lesquels sont très sensibles et d'une grande valeur écologique.

Bien que peu d'information existe sur les espèces qui habitent le massif des monts Stoke, de par sa superficie et la diversité de ses milieux naturels, nous savons d'ores et déjà qu'il recèle un immense potentiel pour la biodiversité. Parmi les espèces observées, certaines sont considérées comme menacées ou vulnérables ou à risque de le devenir. C'est le cas de deux espèces de salamandres de ruisseaux, la salamandre pourpre et la salamandre sombre du Nord, qui dépendent de la qualité des habitats aquatiques et de leurs rives pour survivre.

De plus, le massif soutient une faune qui nécessite pour sa survie de grands espaces pour s'alimenter, se reproduire ou se réfugier comme c'est le cas pour l'orignal (5 à 10 km<sup>2</sup>), l'ours noir (60 à 173 km<sup>2</sup>) et le lynx roux (aire vitale pouvant s'étendre à plus de 100 km<sup>2</sup>).



En plus de constituer l'un des derniers grands fragments de forêt dans le sud du Québec et d'offrir des habitats à la faune et la flore, le massif forestier des monts Stoke assure de nombreuses fonctions écosystémiques qui procurent toute une gamme de biens et de services, tout à fait gratuits. Par exemple, la forêt fournit de la matière ligneuse et de nombreux autres produits comme du gibier, des champignons, etc. Elle stabilise le sol et contrôle les eaux de ruissellement, réduisant ainsi l'érosion et la sédimentation dans les cours d'eau.

Elle contribue aussi à une eau de qualité en absorbant et filtrant l'eau. Elle régularise le climat, de façon globale en stockant du carbone atmosphérique, réduisant ainsi les gaz à effet de serre, mais aussi au niveau plus local en atténuant les écarts de température, la vitesse des vents, etc. Finalement elle offre un lieu inégalé pour la pratique de nombreuses activités récréatives ou éducatives.

## L'urgence d'agir

Le fait d'être situé à proximité de la Ville de Sherbrooke, un centre urbain d'importance, crée inévitablement une pression sur le milieu qui pourrait se traduire par de nouveaux projets d'aménagement comme la construction de routes et le développement domiciliaire. D'autres utilisations du territoire, comme l'exploitation minière ou l'implantation d'éoliennes, pourraient aussi avoir des répercussions.

Le maintien d'un couvert forestier peu fragmenté et d'un usage multiressources : approvisionnement en matière ligneuse, chasse, pêche et récréotourisme, constitue la vision d'avenir la mieux adaptée pour le riche capital naturel des monts Stoke. Pour y arriver, il importe que les acteurs du milieu parviennent à concilier les diverses utilisations du territoire.

## Collaborer pour la conservation dès aujourd'hui!

La collaboration des pouvoirs municipaux, des propriétaires privés et des usagers du territoire est fondamentale pour la mise en place d'actions concrètes de conservation et de mise en valeur des monts Stoke.

Les municipalités peuvent orienter l'aménagement et le développement de leur territoire en tenant compte des principes du développement durable. Pour leur part, les propriétaires peuvent s'engager individuellement dans la conservation de leur propriété, de façon volontaire. Tous ces efforts permettront aux générations futures de bénéficier de ce riche capital naturel.

**NATURE**  
CANTONS-DE-L'EST

Nature Cantons-de-l'Est (NCE) fait la promotion de la conservation et de la mise en valeur des monts Stoke en collaboration avec de nombreux partenaires du milieu. Comme organisme de bienfaisance, il a pour mission de protéger et de mettre en valeur le patrimoine naturel des Cantons-de-l'Est.

### Plus d'information

Pour plus d'information sur le massif forestier des monts Stoke et la conservation par les propriétaires de terres privées ou les municipalités, communiquez avec nous :

819-569-9388 ou [monts.stoke@naturecantonsdelest.ca](mailto:monts.stoke@naturecantonsdelest.ca)

Et suivez-nous sur Facebook : [www.facebook.com/montsstoke](http://www.facebook.com/montsstoke)

*Cette capsule d'information a été réalisée grâce à la contribution financière de la Fondation de la faune du Québec, dans le cadre du programme Protéger les habitats fauniques, et de celle des municipalités de Stoke, Ascot Corner, Dudswell et Westbury.*

